

## ITを活用したコベルコ建機独自の予防保全システム **Kスキャン**



### 状態観察

エンジンや油圧ポンプのトラブル発生を回避するため、関連する数値を日々検知してデータをコベルコに送信。数値が一定のレベルに達した場合、コベルコが適切な対応を提案します。



### 健康診断

よりきめ細かな分析で日常では気づきにくい予兆を検知するため、サービスマンメンテナンス時に自動診断モードを実施。データはタイムリーにコベルコサーバーで処理され、診断結果をお知らせいたします。



## ネットワークの速さと正確さで機械をトータルサポート **MERIT**



複数の稼働機の情報を、インターネットによりオフィスにしながら管理できます。戦略的な情報管理やコスト管理、トラブルの備えに。お客さまのビジネスを幅広くサポートします。

### 3つのメリット

1. 稼働時間の正確な把握、機械の正確な位置の確認
2. 燃費の改善
3. 緊急情報・異常内容の共有化

※ Kスキャンおよび MERITは機械の稼働位置、電波状況によっては利用できない場合があります。各サービス詳細につきましては営業所にご確認ください。

## より長くお使いいただくために。—— 充実の保証/メンテナンスプラン

### 新車保証/定期メンテナンスパッケージ 無償

- 新車保証期間は12カ月または稼働時間2,000hrまで。主要機器は36カ月または稼働時間5,000hrまで延長保証します。
- 定期メンテナンスパッケージでは稼働時間500hrごとに4回のオイル・フィルタ類交換を保証します。

保証	新車保証：12カ月または2,000hr 主要機器延長保証：36カ月または5,000hr <sup>*1*3</sup>
メンテナンス	新車巡回：50hr、500hr経過時 定期メンテナンスパッケージ：500hrごと×4回 <sup>*2*3*4</sup> エンジンオイル / エンジンオイルフィルタ / 燃料フィルタ（メイン / プレ）

### 追加保証/メンテナンス対象拡大 有償 **PROKEEP**

- 通常の定期メンテナンスから、保証期間を8,000hr（ミドルプラン）と10,000hr（ヘビープラン）に延長。メンテナンス対象部位を拡大することで、さらなる安定稼働を実現します。
- コベルコ建機のプロが責任をもって計画的にメンテナンスを行います。

保証	ミドルプラン：60カ月または8,000hr <sup>*7</sup> ヘビープラン：84カ月または10,000hr <sup>*7</sup>	● コンポーネント保証 <sup>*8</sup> (免責30,000円)
メンテナンス	内容：定期点検1回/250hr <sup>*7</sup> 稼働機管理レポート1回/1カ月 <sup>*7</sup>	

\*1.取扱説明書に準じ、純正部品またはKGSPを使用したメンテナンスを実施することが保証条件となります。\*2.エンジンオイル、フィルタ交換は納車後5年で終了となります。\*3.転売が行われた場合は本プログラムは終了となります。\*4.レンタル機については対象外となることがあります。\*5.加入には特定自主検査をコベルコ建機にて受けて頂くことが前提となります。\*6.ミドルプラン・ヘビープランをご契約いただく場合には定期メンテナンスパッケージのご契約が必要となります。\*7.各部位のメンテナンス実施時期と保証の詳細については営業所にご確認ください。\*8.保証箇所は別途既定の範囲となります。

- 運転席から離れる場合はアタッチメントを接地させるなどの適切な措置を施してください(掲載写真はカタログ用にポーズをつけて撮影したものです)。
- 製品写真にはオプション装備品が含まれています。
- 本カタログで使用される標章「KOBELCO」は、株式会社神戸製鋼所の登録商標です。「DPF®」「ハイブーム®」「ニブラー®」「ハイリーチクレーン®」はコベルコ建機株式会社の登録商標です。また、当社商品名、サービス名およびロゴマークは、コベルコ建機株式会社の商標または登録商標です。「Bluetooth®」は Bluetooth SIG, Inc. の登録商標です。その他の会社名やロゴマーク、商品名、サービス名は、各社の商標、登録商標もしくは商号です。
- 機体質量3トン以上の建設機械の運転には作業内容に応じた「車両系建設機械運転技能講習」の修了証が必要です。詳しくは最寄りの営業所か教習所へお問い合わせください。
- 機体質量3トン以上のブレーカ、鉄骨切断機(鉄骨切断機、コンクリート圧砕機、解体用つかみ機)の運転には、「車両系建設機械(解体用)運転技能講習修了証」の取得が必要です。



コベルコ教習所のウェブサイト

## コベルコ建機株式会社

www.kobelco-kenki.co.jp

東京本社/〒141-8626 東京都品川区北品川5-5-15 ☎03-5789-2111

コベルコ建機日本(株)本社/〒272-0002 千葉県市川市二俣新町17 ☎047-328-7111

北海道支社 ☎011-788-2382 東北支社 ☎0223-24-1141 関東支社 ☎047-328-2322

上信越支社 ☎025-259-3711 中部支社 ☎052-603-1201 関西支社 ☎06-6414-2108

中四国支社 ☎082-810-3660 九州支社 ☎092-410-3030

■お問い合わせは……



この仕様は予告なく変更する場合があります。SK75SRD-7/SK135SRD-7-MBD-104-2202xxEF  
本機のご使用にあたっては取扱説明書を必ずお読みください。

# KOBELCO

SK75SRD-7 / SK135SRD-7 / SK135SRDLC-7

Performance **X** Design

小型建物解体専用機

## SK 75SRD SK 135SRD



低燃費のコベルコ!  
低炭素社会の実現へ

# Performance Design

PERFORMANCE — パワーやスピードの向上など、徹底追求した効率や生産性。

DESIGN — オペレータを主体とした、一切の妥協を許さない使いやすさや快適性。

これらを融合させ、全く新しい価値観を実現したコベルコの後方超小旋回機に、

建設リサイクル向け機械として装備をスペシャライズした小型建物解体機が新登場。

7トンクラスと13トンクラスに、作業内容に合わせて選べる4仕様をラインアップ。

一度触れると忘れられない唯一無二の存在をめざして、コベルコ建機は挑戦を続けます。

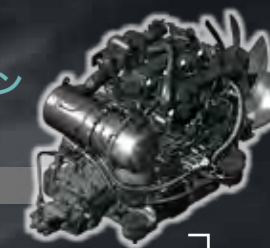
## SK 75SRD

## SK 135SRD

## SK 135SRD<sub>LC</sub>



排出ガス規制値をクリアした、高出力エンジン



### SK75SRD

エンジン定格出力\*

52.3kW/2,100min<sup>-1</sup> (ファン付)

53.7kW/2,100min<sup>-1</sup> (ファンなし)

# 28% UP

(SK75SRD-3E型機比)

エンジン型式

## YDN-4TNV98CT DPF<sup>®</sup>

(YANMAR)

排ガス後処理装置 (尿素不要)

※実際に使用している回転数はHモードで1,760回転です。

### SK135SRD

エンジン定格出力\*

80.7kW/2,200min<sup>-1</sup> (ファン付)

86.0kW/2,200min<sup>-1</sup> (ファンなし)

エンジン型式

## 4JJ1XDRA DOC + SCR

(ISUZU)

排ガス後処理装置

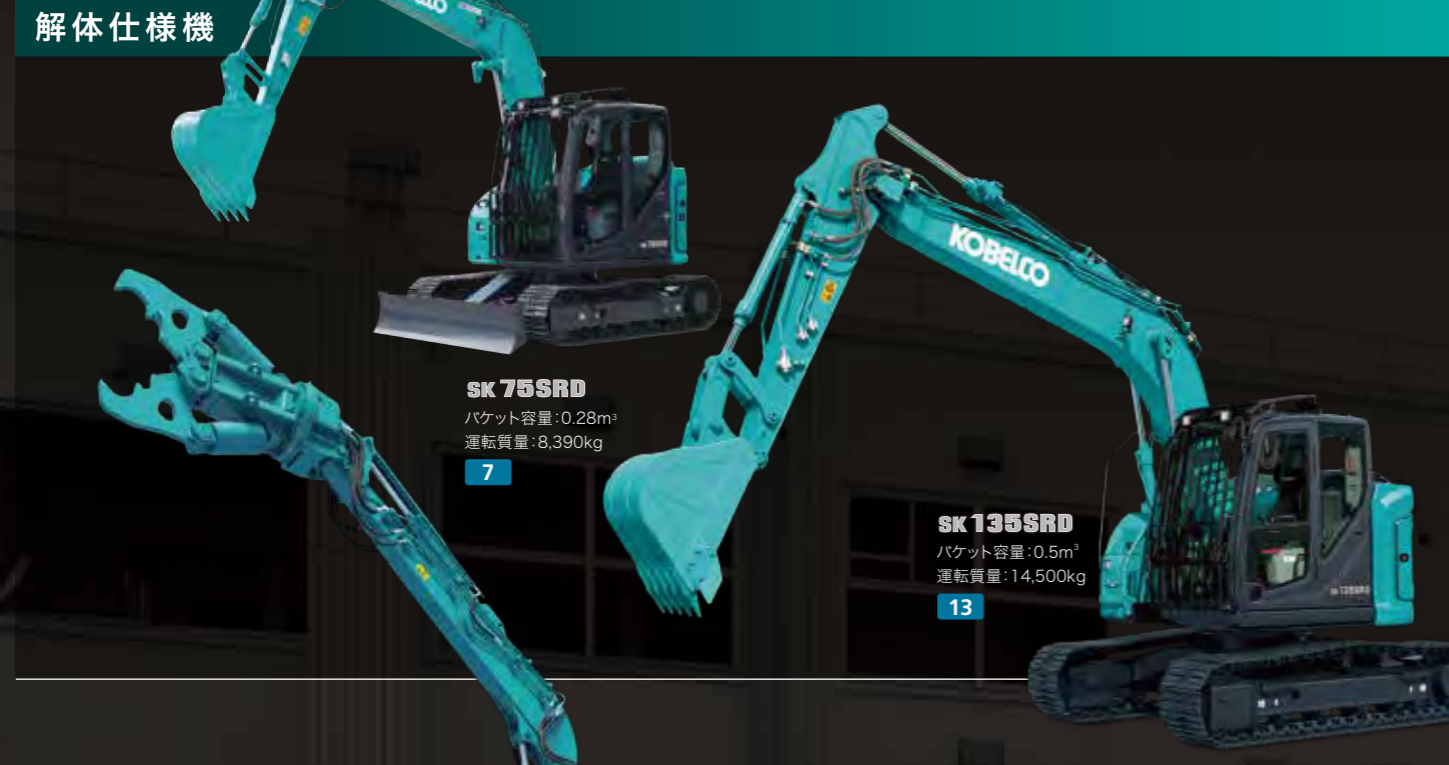


※実際に使用している回転数はHモードで2,000回転です。



# 7トンクラス2仕様、 13トンクラス4仕様のワイドな仕様機・専用機ラインアップ。

木造建築家屋から2～3階建て鉄筋コンクリート建造物の解体および解体ガラ処理など、  
作業内容や現場状況に合わせて選択可能。  
それぞれが、より効率的な建造物解体を実現します。



## 解体仕様機

**SK 75SRD**  
バケット容量:0.28m<sup>3</sup>  
運転質量:8,390kg  
**7**

**SK 135SRD**  
バケット容量:0.5m<sup>3</sup>  
運転質量:14,500kg  
**13**



## 超ロングアタッチメント仕様機

**SK 135SRD<sub>LC</sub>**  
(本体一体型)  
最大作業高さ:11.75m  
運転質量:17,500kg  
**13L**

**SK 135SRD<sub>LC</sub>**  
(メインブーム兼用型)  
最大作業高さ:11.62m  
運転質量:18,100kg  
**13L**



## セパレートブーム仕様機

**SK 75SRD** [ハイブーム]  
最大作業半径:6.35m  
運転質量:9,120 [9,570]kg  
**7S**

**SK 135SRD<sub>LC</sub>**  
(本体一体型)  
最大作業半径:8.07m(縦向き時) 運転質量:17,600 [17,800]kg  
**13S**

**SK 135SRD<sub>LC</sub>**  
(メインブーム兼用型)  
最大作業半径:8.07m(縦向き時)  
運転質量:18,300kg  
**13S**

	解体仕様機	超ロングアタッチメント仕様機	セパレートブーム仕様機
<b>SK 75SRD</b>	本体一体型 <b>7</b>		本体一体型 <b>7S</b>
<b>SK 135SRD</b>	本体一体型 <b>13</b>		本体一体型 <b>13S</b>
<b>SK 135SRD<sub>LC</sub></b>		本体一体型 <b>13L</b> メインブーム兼用型 <b>13L</b>	本体一体型 <b>13S</b> メインブーム兼用型 <b>13S</b>

※ **7** などのマークは該当する仕様機および特長の説明に付しています。マークはクラスと仕様を表し、本体一体型とメインブーム兼用型を青と緑で色分けしています。

## 本体一体型

継続的に使用する専用機として、  
それぞれの仕様特長を最大限に発揮。

### 解体仕様機 SK75SRD / SK135SRD **7** **13**

HD解体バケットをはじめブレイカやニブラー<sup>®</sup>、  
フォークなど多様なアタッチメントの装着により  
多用途に使える解体仕様機。

過酷な現場環境と

ハードな作業内容に対応できる強靭さを持ち、  
充実した安全機能も備えています。



SK 75SRD

#### ■ ハイリーチクレーン<sup>®</sup>仕様 (オプション)

解体仕様機にはクレーン  
構造規格に適合したハイ  
リーチクレーン仕様をオ  
プション設定しています。



### 超ロング アタッチメント仕様機

SK135SRDLC **13L**

コンパクトな  
後方超小旋回ボディと  
11mを超える最大作業高さにより、  
作業スペースが確保しにくい  
市街地や住宅地でも3階建て規模の  
建物解体が行えます。



SK 135SRDLC

### セパレートboom仕様機

SK75SRD / SK135SRD / SK135SRDLC **7S** **13S**

ジブシリンダ操作により  
屈曲角を変えられるboom構造をもち、  
伸ばせばより高い位置で、  
曲げればより近い位置で作業が可能。  
広い作動範囲を生かして木造家屋の解体や住宅基礎の解体、  
小割やガラ処理などの足元作業を効率的に行えます。



SK 75SRD

## メインboom 兼用型

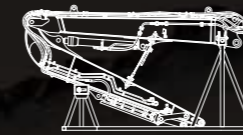
作業内容に合わせてアタッチメント仕様の  
変更が可能、高い機械稼働率を実現。

### 兼用型メインboom

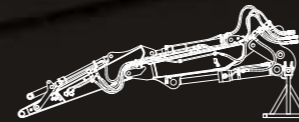
2種類のアタッチメントと接合できる兼用型メインboom搭載機は、  
解体対象や工程進捗に合わせて仕様を変更することにより、  
より多くの場面で活躍可能。高所解体から足元作業、基礎解体まで、  
さまざまな作業に本体1台で対応可能。

休車期間を短縮でき、高い機械稼働率を実現します。

#### 2つ折れ超ロングアタッチメント



#### セパレートboomアタッチメント



### 超ロング アタッチメント仕様

SK135SRDLC **13L**

### フック式アタッチメント接合方式

アタッチメントとメインboomの  
組み立てが簡単に行えるフック式接合方式を採用。  
フロントboom背面側フックを、メインboom左右側面の位置決めバーに  
引っ掛けるだけで、腹面側のピン穴が一致するので、微妙な位置合わせが  
必要だったピンの差し込みが、簡単、安全、スピーディに行えます。



### クイックカブラ配管接続

メインboomと  
フロントboomをつなぐ油圧配管接続に、  
クイックカブラ方式を標準採用。  
アタッチメント圧抜き機能も  
装備しているので、  
アタッチメントの接続/切離しが  
スムーズに短時間で出来ます。

※写真は別クラス従来機のもので。



### セパレートboom仕様

SK135SRDLC **13S**

SK 135SRDLC

## デザインと機能の新次元へ

### アームレスト付エアサスペンションシート

オプション: **7S 13 13L 13S 13L 13S**

優れた衝撃吸収性により、長時間座り続けても疲れにくい独GRAMMER社製のエアサスペンションシートをオプション設定。付属のアームレストも幅の広い4インチ幅タイプです。



### エアコン背面吹き出し

風が腰や後頭部にも当たり、快適に作業ができます。

### シンプル操作のジョグダイヤル方式

複数の操作をジョグダイヤルに集約。ダイヤル連動の画面を見ながら、回して選択し押し決定するシンプルな操作です。手袋をしたままでもストレスなく各種操作が可能です。



### 意匠性に優れたLEDバックライト

スイッチやダイヤルにLEDバックライトを採用。夜間の視認性が高いだけでなく、インテリアとしての上質感も演出します。

### 一目でわかる大型10インチカラーモニター

必要な情報を読み取りやすく、操作も簡単なメニュー画面。カメラ映像も大きな画面で容易に確認でき、安全作業に貢献します。

### 作業時間を豊かにするキャブ内装備



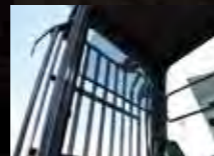
スマートフォンホルダ



24V電源 / USBポート



FM/AM Bluetooth® (ハンズフリー) ラジオ



フロントロールスクリーン (オプション)

※「Bluetooth®」はBluetooth SIG, Inc.の登録商標です。

### 同時操作ができるHCPLレバー (オプション)

先端アタッチメントの開閉/回転操作を左右グリップ上のスライドスイッチで行えるHCP (ハンドコントロールプロポーション) レバーをオプション設定。微操作がしやすく、同時操作もスムーズ。より手際よく作業を進められます。



先端アタッチメント操作用スライドスイッチ

左

右

※HCP (ハンドコントロールプロポーション) レバー仕様の場合はジブシリンダ操作ペダルが右側に配置されます。

## オペレータと作業を守る、という想いを機能・装備に

### オペレータを保護するROPS解体キャブ

標準: **7 7S 13 13S**

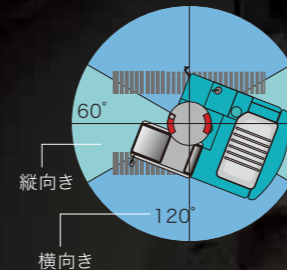
ワイパ付きの大きなガラス天窓を備えて上方視界もワイドな新型解体キャブ。前面には視界を遮らない放射形状の縦格子2面ガードを、上面にはトップガードを標準装備し、落下物や破砕片の飛散からオペレータを保護。本体一体型の各機はROPS (転倒時保護構造) 規格に適合しています。



### 縦横検知機能付き転倒警報装置

標準: **13L 13S 13L 13S**

先端アタッチメント位置が制限域を超えると転倒の危険を知らせる警報装置を装備。旋回角度から安定度の大小を判別し、縦向き時には大きな作業半径を確保できる縦横検知機能付きです。



縦向き

横向き

### 多用途に対応できるアタッチメントモード



バケット、ブレード、ニブラー®、回転グラブの流量モードがあらかじめ設定されているので、すぐに使い始められます。また、その他のアタッチメントについても、モード設定の追加・変更が簡単にできます。

## 建物解体でいっそう輝く独自技術iNDr



### 高い防じん性

iNDrフィルタが機内へのダストの侵入をブロックすることにより、ラジエータなどの目詰まりを防ぎ、冷却性能を維持。iNDrフィルタ自体も目詰まりしにくい形状で、長時間の連続稼働でもオーバーヒートしにくい構造です。

### 優れたメンテナンス性

日常点検はiNDrフィルタを目視チェックするだけ。汚れが目立つ時だけ清掃すればOKです。フィルタは工具なしで簡単に取り外せるので、作業スタッフの負担も軽減し、清掃に大きな時間を割く必要ありません。

### 圧倒的な静かさ

エンジンや冷却ファンの音を機内で減衰させるとともに吸収する独自構造により高い静音性を実現。屋内稼働でも音がこもりにくく、屋外でも近隣への迷惑を最小限に抑えられ、オペレータのストレス軽減にもつながります。

**SK135SRD**

## 小規模建築物の解体作業に最適な性能を発揮

### 高さ11mを超える建築物に対応可能 **13L 13L**

3階建て建造物など作業高さが求められる解体現場に適した超ロングアタッチメント仕様機。先端アタッチメント刃先で12mを超える最大作業高さを実現しています。

### ■SK135SRDLC最大作業高さ (アームトップピン位置)

本体一体型: **11,750mm**  
メインブーム兼用型: **11,620mm**

### より質量あるアタッチメントの装着が可能 **13S 13S**

SK135SRDセバレートブーム仕様機では、より質量のある先端アタッチメントを装着できるようになり、選択幅が広がりました。

### ■SK135SRD[LC]アタッチメント装着可能質量アップ

**1,700kg** (従来機1,550kg)

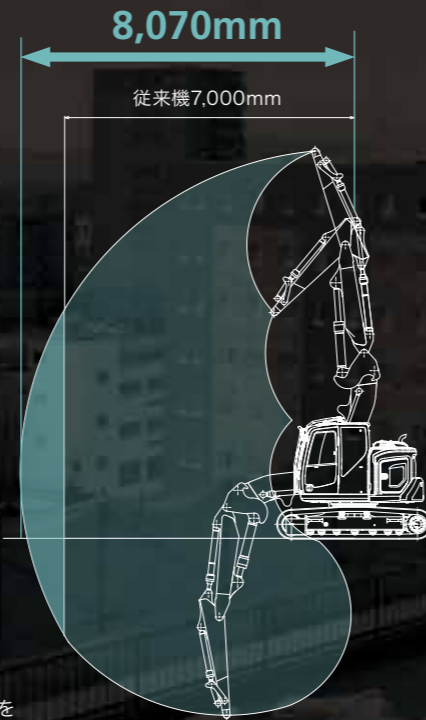


### 最大作業半径を大幅に拡大 **13S 13S**

SK135SRDセバレートブーム仕様機では、上部本体がクローラに対して縦向き姿勢の時は転倒警報装置による作動制限がかからず、より遠い位置での作業が可能になりました。

### ■SK135SRD[LC]最大作業半径 (アームトップピン位置/縦向き時)

本体一体型: **+1,070mm** (従来機7,000mm)  
メインブーム兼用型: **+770mm** (従来機7,300mm)



### 優れた安定性を確保

本体装備のカウンタウエイトに、追加ウエイトをプラスして高い安定性を実現。作業時の機体の揺れが小さく、効率的に作業を進められます。

### ■追加ウエイト

SK75SRD: **+300kg** 標準: **75** オプション: **7**

SK135SRD: **+580kg** オプション: **13**

SK135SRD[LC]: **+1,000kg** 標準: **13L 13S 13L 13S**



SK135SRD<sub>LC</sub>

### 狭所で生かせる後方超小旋回タイプ

作業スペースを確保しにくい市街地や住宅街の現場でも取り回しやすく、スムーズに作業を進められます。

### ■180°旋回時作業占有幅

SK75SRD

解体仕様機: **3,110mm**

セバレートブーム仕様機: **2,980mm**

SK135SRD[LC]

解体仕様機: **3,620mm**

超ロングアタッチメント仕様機: **3,640mm** (メインブーム兼用型)

セバレートブーム仕様機: **3,690mm**

(図はSK75SRD セバレートブーム仕様機)



### ■最大作業高さ SK135SRD解体仕様機比

**+720mm**

### ハイブーム®仕様 (オプション **75**)

SK75SRDセバレートブーム仕様機では、1.2mハイブームの装着により、ブームフット位置を上に移動。13トンクラス解体仕様機を上回る最大作業高さを実現します。



(SK135SRD)

(SK75SRD)

## 作業状況や機械周辺を確認しやすい広い視界、明るい視界

### イーグルアイビュー

本体後方、右側面、左側面にカメラを装備。大型カラーモニター上で、直接目視できない後方、右方の安全を確認できます。カメラ映像は後・右（正対または右回転）の同時表示のほか、後・右の俯瞰映像、さらには左方カメラ映像を取り込んだ3方向イーグルアイビューも選択できます。



### 明るい視界を広げるLED作業灯

夜間や薄暮時、屋内作業時の明るい作業視界を確保するため、全ての機種で上部本体右に加えブーム側面に輝度の高いLEDライトを装備。キャブ2ライト（一部機種はオプション）もLED化しています。



キャブ2ライト  
標準: 7S 13L 13S 13L 13S  
オプション: 7 13

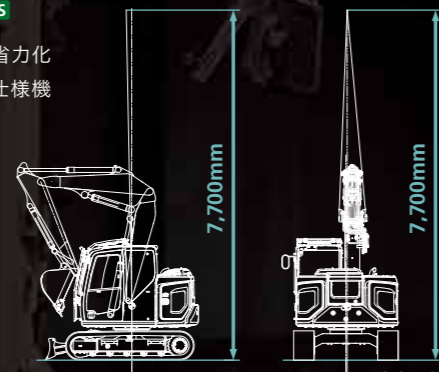
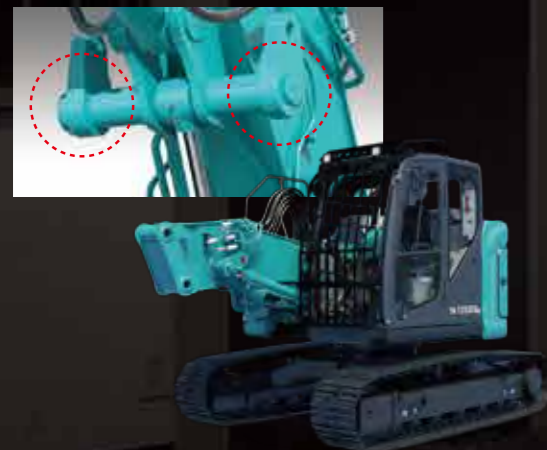


ブームライト 上部本体右作業灯

## スムーズな作業準備を追求した装備・機能

### 丸吊り用吊環付きブーム 7 7S 13 13S 13L 13S

階上解体や地下工事の現場投入に配慮し、吊り上げ準備を省力化できる吊環付きブームを装備。本体一体型セバレートブーム仕様機およびメインブーム兼用型には新設定となります。



(図はSK75SRDのもので)

※参考吊変

※メインブーム兼用型はアタッチメント非装着時に左右2点吊りが可能。

NEW

### 容易に行えるアタッチメント圧抜き

13L 13S 13L 13S

アタッチメント交換時に必要となる油圧回路の圧力開放が、モニター上のメニュー選択により簡単に行えます。



SK 135SRD LC

## 建物の解体作業で価値を発揮する各種装備



### 天窓ワイパ

雨天時の上方視界を確保する天窓ワイパを装備しました。



### 格子状3面ガード

前窓2面と天窓に、視界を妨げない放射形状の縦格子ガードを装備しています。

### 下部本体アンダカバー

厚さ9mmの鋼板製カバーにより、走行系油圧機器の損傷を防ぎます。



### 強化型上部本体アンダカバー

厚さ6mmの鋼板製カバーにより、エンジンや油圧機器の損傷を防ぎます。



### 燃料給油口防じんキャップ

ホコリの侵入を防ぐ防じんキャップを採用しています。



### センターカバー

飛散物やホコリなどが入り込みやすいブームフット部にカバーを装備しています。



### TWAYコール (拡声器システム)

標準: 13L 13S 13L 13S

オプション: 7 7S 13

クリアな音声で周辺作業員への指示や注意喚起が行えます。



### ドーザブレード

オプション: 7 7S 13 13S

解体片を集めたり、作業スペースの整地ができるドーザを装備可能です。



### 増設トラックガイド (オプション)

脱輪回避対策として追加装備が可能です。

## ■主な仕様

機種名	SK75SRD	
アタッチメント仕様	解体仕様機 7	セパレートブーム仕様機 7S
本体型式	SK75SRD-7	
車名および型式	コベルコ YT09	
性能		
旋回速度	min <sup>-1</sup> 11.5	
走行速度	mm 1速 2.7 / 2速 5.0	
登坂能力	% (度) 58(30)	
質量		
運転質量	kg 8,390	kg 9,050
接地圧	kPa 38	kPa 41
エンジン		
型式	ヤンマー YDN-4TNV98CT	
定格出力*	kW/min <sup>-1</sup> 52.3 / 2,100 (ファン付) 53.7 / 2,100 (ファンなし)	
燃料タンク容量	ℓ 120	
油圧装置		
ポンプ形式	可変容量アキシャルピストン 2 + ギヤ 1	可変容量アキシャルピストン 2 + ギヤ 2
ポンプ設定圧	MPa 29.4	
油圧作動油	ℓ 全量 84.0 (タンク内油量 44.0)	
先端アタッチメント		
解体仕様バケット	m <sup>3</sup> 0.28 (ロングアーム0.22)	m <sup>3</sup> 0.28 (ロングアーム0.28)
アタッチメント装着可能質量*	kg 1,060 (ロングアーム930)	kg 820 (ロングアーム730)

単位は国際単位系のSI単位表示です。運転質量および接地圧は先端アタッチメントを装着した状態での値です。 \*実際に使用している回転数はHモードで1,760回転です。  
 ※装着可能な質量は仕様や装備により異なります。詳しくは営業所にご確認ください。

## ■主な仕様

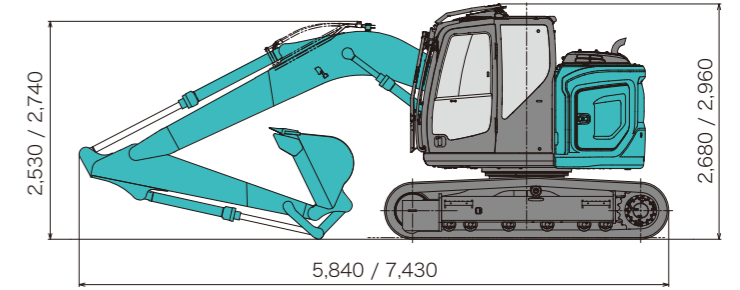
機種名	SK135SRD[LC]				
アタッチメント仕様	解体仕様機 本体一体型 13	超ロングアタッチメント仕様		セパレートブーム仕様	
		本体一体型 13L	メインブーム兼用型 13L	本体一体型 13S	メインブーム兼用型 13S
本体型式	SK135SRD-7	SK135SRDLC-7		SK135SRD-7 SK135SRDLC-7	SK135SRDLC-7
車名および型式	コベルコ YY09				
性能					
旋回速度	min <sup>-1</sup> 11.0	7.5		11.0	
走行速度	mm	1速 3.4 / 2速 5.6			
登坂能力	% (度)	70(35)			
質量					
運転質量	kg 14,500	kg 17,500	kg 18,100	kg 17,600 17,800	kg 18,300
本体質量 (本体+メインブーム)	kg —	kg —	kg 14,300	kg —	kg 14,300
接地圧	kPa 46	kPa 52	kPa 54	kPa 55 53	kPa 55
エンジン					
型式	いすゞ 4JJ1XDRA				
定格出力*	kW/min <sup>-1</sup> 80.7 / 2,200 (ファン付) 86.0 / 2,200 (ファンなし)				
燃料タンク容量	ℓ 186				
尿素水タンク容量	ℓ 26.0				
油圧装置					
ポンプ形式	可変容量 アキシャルピストン2 +ギヤ1	可変容量アキシャルピストン 2 + ギヤ 2			
ポンプ設定圧	MPa 34.3				
油圧作動油	ℓ 全量 176 (タンク内油量 89.9)		ℓ 全量 194 (タンク内油量 89.9)		
アタッチメント					
解体仕様バケット	m <sup>3</sup> 0.5 (ロングアーム0.38)	—		0.5	
質量 (スタンド・作動油含む)	kg —	kg —	kg 2,450	kg —	kg 2,330
スタンド質量	kg —	kg —	kg 280	kg —	kg 80
アタッチメント装着可能質量*	kg 1,440 (ロングアーム1,260)	kg 1,550		kg 1,700	

単位は国際単位系のSI単位表示です。運転質量および接地圧は先端アタッチメントを装着した状態での値です。 \*実際に使用している回転数はHモードで2,000回転です。  
 ※装着可能な質量は仕様や装備により異なります。詳しくは営業所にご確認ください。

## ■外形寸法 (単位: mm)

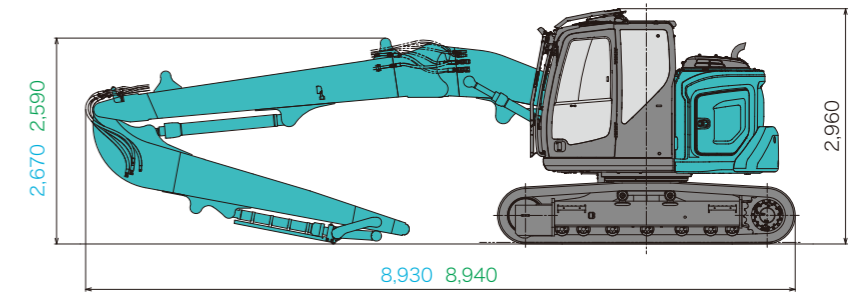
### 解体仕様機 SK75SRD / SK135SRD

※掲載図はSK135SRDのもので、  
 ※寸法値はSK75SRD / SK135SRDの順で併記しています。



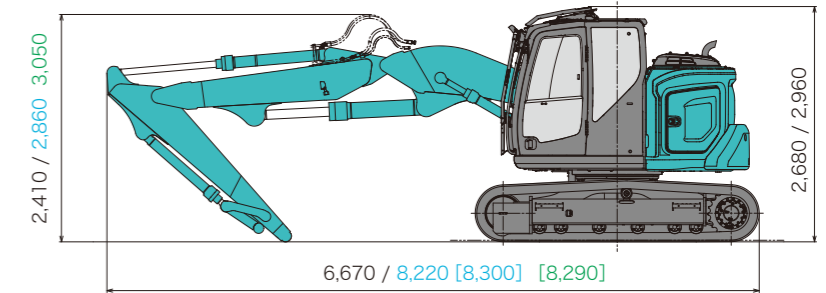
### 超ロングアタッチメント仕様 SK135SRDLC

※掲載図はSK135SRDLCメインブーム兼用型のもので、  
 ※青色の寸法値は本体一体型、緑色はメインブーム兼用型、  
 黒は共通の数値です。

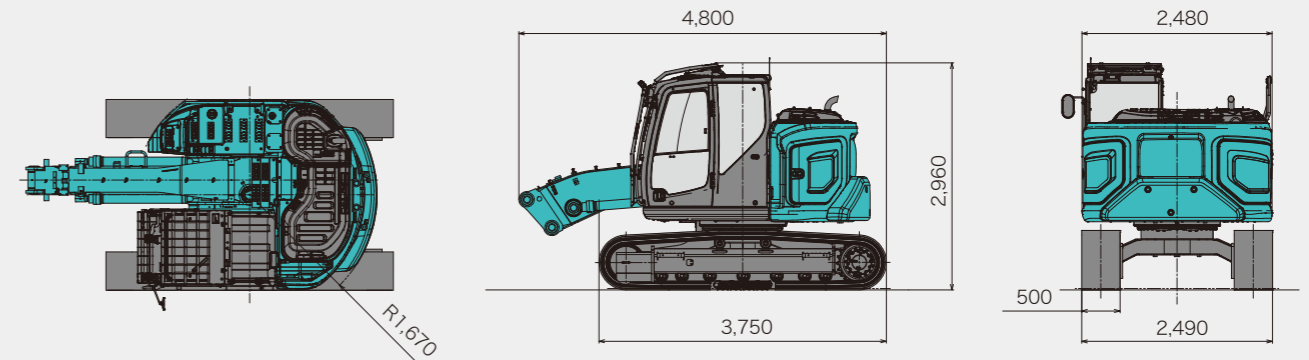


### セパレートブーム仕様 SK75SRD / SK135SRD [LC]

※掲載図はSK135SRD本体一体型のもので、  
 ※寸法値はSK75SRD / SK135SRD[LC]の順で併記しており、  
 青色の寸法値は本体一体型、緑色はメインブーム兼用型、  
 黒は共通の数値です。  
 ※[ ]内はLC仕様の数値です。



### メインブーム兼用機 / 輸送姿勢

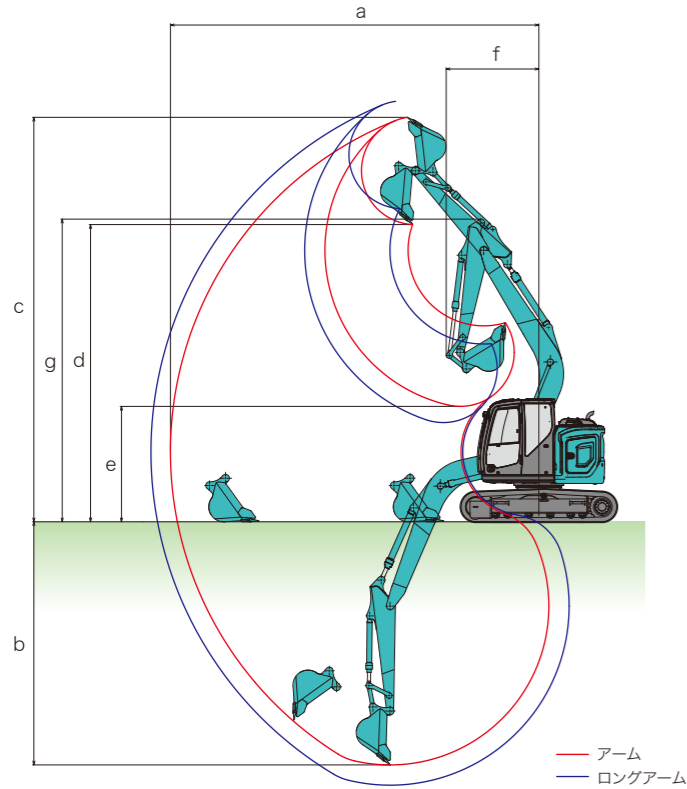




■ 作動範囲 (単位: mm)

解体仕様機 SK75SRD / SK135SRD **7 13**

※掲載図はSK135SRDのものです。



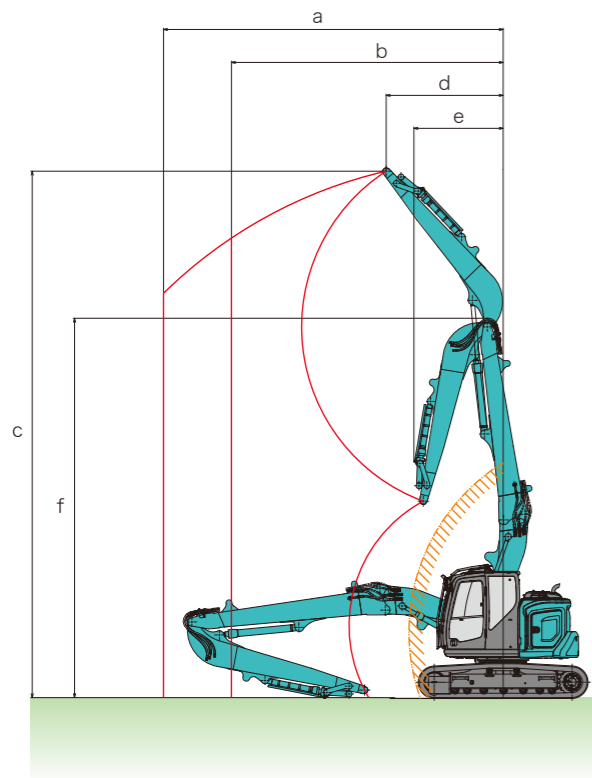
機種名	SK75SRD	
アームの種類	アーム (1.71m)	ロングアーム (2.13m)
a- 最大掘削半径	6,480	6,880
b- 最大掘削深さ	4,160	4,580
c- 最大掘削高さ	7,410	7,750
d- 最大ダンプ高さ	5,340	5,670
e- 最小ダンプ高さ	2,460	2,190
f- フロント最小旋回半径	1,730	2,130
g- フロント最小旋回半径時高さ	5,630	5,660
適用バケット容量 (山積)	0.28m <sup>3</sup>	0.22m <sup>3</sup>

機種名	SK135SRD	
アームの種類	HD アーム (2.38m)	HD ロングアーム (2.84m)
a- 最大掘削半径	8,370	8,810
b- 最大掘削深さ	5,520	5,980
c- 最大掘削高さ	9,180	9,550
d- 最大ダンプ高さ	6,750	7,110
e- 最小ダンプ高さ	2,620	2,250
f- フロント最小旋回半径	2,130	2,520
g- フロント最小旋回半径時高さ	6,870	6,890
適用バケット容量 (山積)	0.5m <sup>3</sup>	0.38m <sup>3</sup>

※数値はバケット爪先のもので、高さ深さにシュー突起分は含まれません。

超ロングアタッチメント仕様 SK135SRDLC **13L 13L**

※掲載図はSK135SRDメインブーム兼用型のものです。

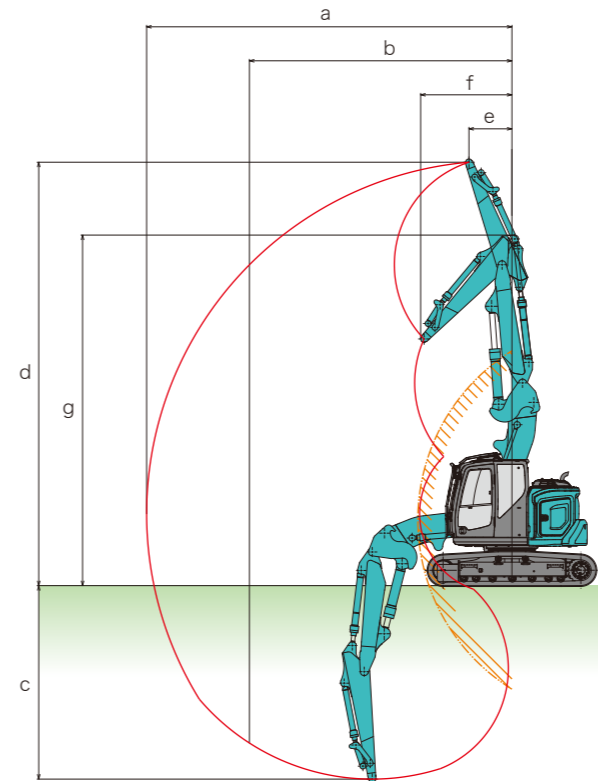


機種名	SK135SRDLC	
ブームアタッチメント仕様	本体一体型	メインブーム兼用型
a- 最大作業半径 (縦向き時)	7,600	7,500
b- 最大作業半径 (横向き時)	6,000	6,000
c- 最大作業高さ	11,750	11,620
d- 最大作業高さ時半径	2,380	2,580
e- フロント最小旋回半径	2,110	1,970
f- フロント最小旋回半径時高さ	8,380	8,380
アタッチメント装着可能質量	1,550	1,550

※数値はアームトップピン位置のもので、高さ深さにシュー突起分は含まれません。

セパレートブーム仕様 SK75SRD / SK135SRD [LC] **75 135 135**

※掲載図はSK135SRDLCのものです。

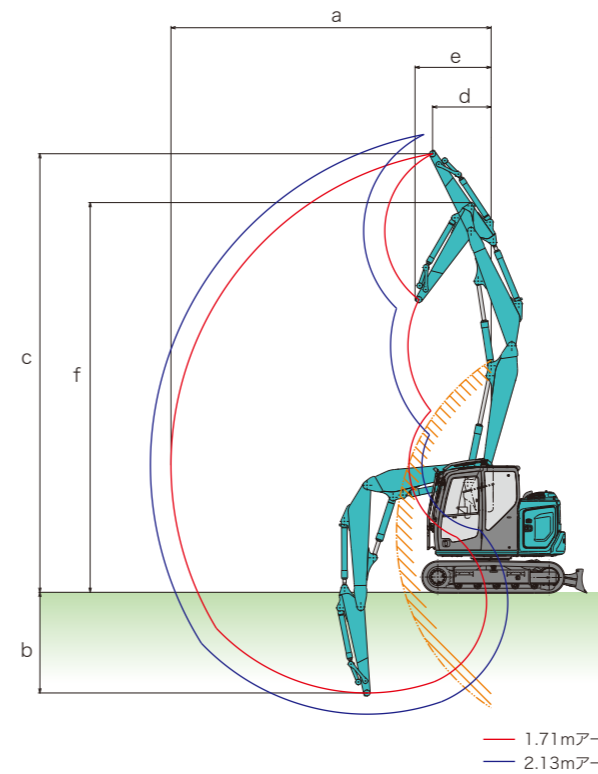


機種名	SK75SRD	SK135SRD
ブームアタッチメント仕様	本体一体型	本体一体型
a- 最大作業半径 (縦向き時)	6,350	8,070
b- 最大作業半径 (横向き時)		5,800
c- 最大掘削深さ	3,200	4,400
d- 最大作業高さ	7,490	9,350
e- 最大作業高さ時半径	1,160	1,000
f- フロント最小旋回半径	1,510	2,020
g- フロント最小旋回半径時高さ	6,530	7,750
アタッチメント装着可能質量	820	1,700

機種名	SK135SRDLC	
ブームアタッチメント仕様	本体一体型	メインブーム兼用型
a- 最大作業半径 (縦向き時)	8,070	
b- 最大作業半径 (横向き時)	5,800	
c- 最大掘削深さ	4,400	4,270
d- 最大作業高さ	9,350	9,360
e- 最大作業高さ時半径	1,000	950
f- フロント最小旋回半径	2,020	
g- フロント最小旋回半径時高さ	7,750	
アタッチメント装着可能質量	1,700	

※数値はアームトップピン位置のもので、高さ深さにシュー突起分は含まれません。

セパレートブーム+ハイブーム SK75SRD **75**



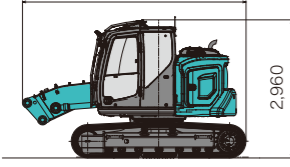
機種名	SK75SRD	
アームの種類	アーム (1.71m)	ロングアーム (2.13m)
a- 最大作業半径	6,350	6,760
b- 最大掘削深さ*	2,000	2,420
c- 最大作業高さ*	8,690	9,080
d- 最大作業高さ時半径	1,160	1,330
e- フロント最小旋回半径	1,510	1,940
f- フロント最小旋回半径時高さ*	7,730	7,740

※数値はアームトップピン位置のもので、高さ深さにシュー突起分は含まれません。

■ 分解搬送寸法 (単位: mm)

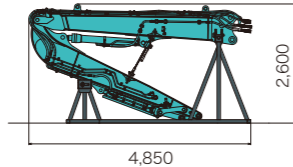
メインブーム兼用機 SK135SRDLC

本体+メインブーム  
4,800



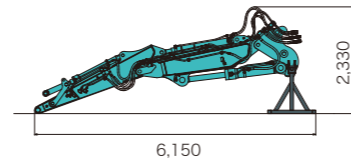
質量: 14,300 kg

2つ折れ超ロングアタッチメント



質量: 2,450 kg

セパレートブームアタッチメント



質量: 2,330 kg

■ ハイリーチクレーン® 仕様

※クレーン作業には取扱説明書に記載された注意事項を遵守してください。※吊り荷走行作業は1速を使用してください。※定格荷重は追加ウエイト装着機も同様です。

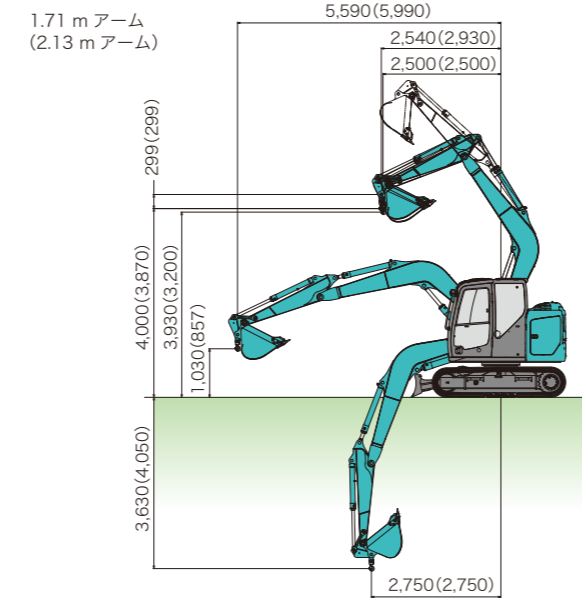
SK75SRD 7

本体型式	SK75SRD-7	
アーム仕様	アーム (1.71m)	ロングアーム (2.13m)
ウエイト仕様	増量ウエイト	
標準バケット容量 (山積)	m <sup>3</sup> 0.28	0.22
最大つり上げ能力	定置吊り t x m	2.0 x 2.5
	走行吊り t x m	1.0 x 2.5
旋回速度	min <sup>-1</sup> { rpm } 6.0 (クレーンモード時)	
走行速度	km/h 1.8 (クレーンモード時)	

定格荷重 (単位: t)

本体型式	SK75SRD-7			
アーム仕様	アーム (1.71m)		ロングアーム (2.13m)	
ウエイト仕様	増量ウエイト			
作業半径	定置吊り	走行吊り	定置吊り	走行吊り
2.5m			2.0	1.0
3.0m	2.0	1.0	2.0	1.0
3.5m	1.4	0.7	1.4	0.7
4.0m	1.1		1.1	0.5
4.5m	0.9		0.9	
5.0m	0.8	-	0.7	
5.5m	0.6		0.6	
5.9m	-		0.5	

作動範囲 (単位: mm)



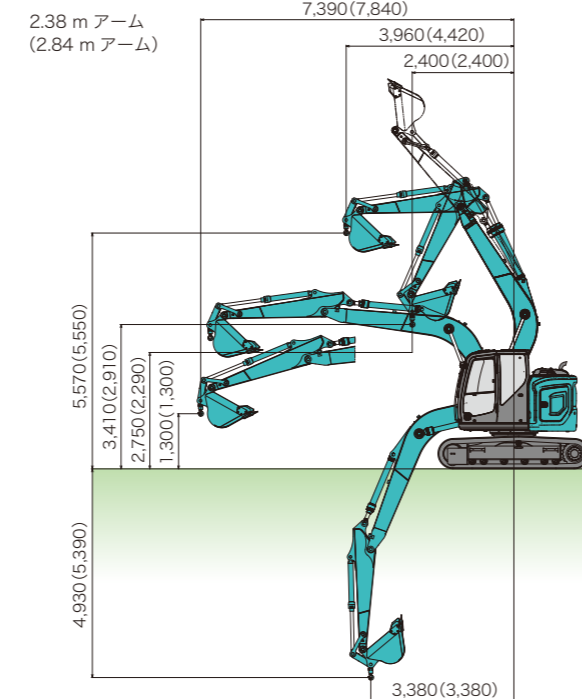
SK135SRD 13

本体型式	SK135SRD-7	
アーム仕様	HD アーム (2.38m)	HD ロングアーム (2.84m)
ウエイト仕様	基本ウエイト	
標準バケット容量 (山積)	m <sup>3</sup> 0.5	0.38
最大つり上げ能力	定置吊り t x m	2.9 x 3.5
	走行吊り t x m	1.4 x 3.5
旋回速度	min <sup>-1</sup> { rpm } 6.0 [6.0] (クレーンモード時)	
走行速度	km/h 2.7 (クレーンモード時)	

定格荷重 (単位: t)

本体型式	SK135SRD-7			
アーム仕様	HD アーム (2.38m)		HD ロングアーム (2.84m)	
ウエイト仕様	基本ウエイト			
作業半径	定置吊り	走行吊り	定置吊り	走行吊り
2.4~3.5m	2.9	1.4	2.9	1.4
4.0m	2.4	1.2	2.3	1.1
4.5m	2.0	1.0	1.9	0.9
5.0m	1.7	0.8	1.6	0.8
5.5m	1.4		1.4	
6.0m	1.2		1.2	
6.5m	1.1		1.0	
7.0m			0.9	
7.3m	0.9	-		
7.5m			0.8	
7.8m	-			

作動範囲 (単位: mm)



■ 主要装備品

○印は標準装備、△印はオプションを示します。

機種名	SK75SRD		SK135SRD[LC]		
	解体仕様機 7	セパレートブーム仕様機 7S	解体仕様機 13	超ロングアタッチメント仕様 13L 13L	セパレートブーム仕様 13S 13S
アタッチメント					
HD解体バケット		○ 0.28m <sup>3</sup>	○ 0.5m <sup>3</sup>	-	○ 0.5m <sup>3</sup>
N&B配管		○	○		-
回転N&B配管		△	△	○ (兼用型)	○
回転ニブラー® 配管		-	-	○ (一体型)	-
ブーム	△ 3.82m	-	△ 4.68m		-
吊環付ブーム	○ 3.82m	-	○ 4.68m		-
セパレートブーム	-	△	-		△
吊環付セパレートブーム	-	○	-		○
超ロングブーム	-	-	-	○ (一体型) / △ (兼用型)	-
吊環付超ロングブーム	-	-	-	○ (兼用型)	-
ストレートブーム	△ 3.95m	-	-		-
ハイブーム	-	△ 1.2m	-		-
アーム		○ 1.71m			
HDアーム		-	○ 2.38m		○ 2.38m
ロングアーム		△ 2.13m			
HDロングアーム		-	△ 2.84m		
超ロングアーム		-	-		
ブームセイフティ配管		○		○	
ハイリーチクレーン®	△	-	△		-
ウエイト					
基本ウエイト		-	○		-
増量ウエイト (基本+350kg)	○	-	-		-
増量+追加ウエイト	△ +300kg	○ +300kg			-
基本+追加ウエイト	-	-	△ +580kg		○ +1,000kg
足回り					
450mm等高シュー		○			-
500mm等高シュー		-		○	
600mm等高シュー		△		△	
700mm等高シュー		-	△		-
ゴムクローラ	△ 450mm	-			-
三角シュー	△ 600mm	-			-
フラットシュー	△ 450mm	-	△ 500mm		-
ボルト付ゴムパッドシュー		△		△	
ドーザブレード		△	△		△ (一体型)
ボルトオンエッジドーザブレード	△	-	△		△ (一体型)
キャブ					
解体キャブROPS		○	○		○ (一体型)
解体キャブ		-	-	○	○ (兼用型)
基本キャブROPS	△	-	△		-
キャブガード (2面/前面上下)	△	-	△		-
トップガード	△	-	△		-
キャブ干渉防止装置	-	○	-		○
HCPLレバー		△		△	
アームレスト付エアサスペンションシート	-	△		△	
アームレスト付サスペンションシート		○		○	
フロントロールスクリーン		△		△	
その他					
縦横検知転倒警報装置		-			○
電磁リリーフ機能		○		○	
寒冷地用作動油		△		△	
マルチコントロール	△	○	△		○
キャブ2ライト (LED)	△	○	△		○
1WAYコーン		△	△		○
走行アラーム		△		△	
増設トラックガイド		△		△	
イーグルアイビュー		○		○	
黄色回転警告灯		△		△	
IDキー		△		△	
消火器		△		△	
工具・グリスガン		△		△	

■ 標準装備品

- 強化型上部本体アンダカバー (t6mm) ●下部本体アンダカバー (t9mm) ●LED前方作業灯 (アタッチメント:1、上部本体右:1) ●ダブルエレメントエアクリーナ
- オートエアコン (内気循環・外気導入切替式) ●デフロスタ ●左右一体スライド式コントロールボックス ●ダブルスライドシート ●巻取り式シートベルト ●ラゲッジトレイ
- 大型カップホルダ ●ライフハンマ ●AM/FM Bluetooth® (ハンズフリー) ラジオ (2スピーカー) ●スマートフォンホルダ ●耳付2分割フロアマット ●ドア連動LEDルームライト
- 1回拭き間欠&ライズアップワイパ ●稼働機管理システム「MERiT」 ●パーソナルロックキー