

# ショートリーチ仕様機

APPLICATION &amp; ATTACHMENT



写真は、オプションの 0.62 m<sup>3</sup> 専用バケットが装着されています。

## ZAXIS 135 usk

■ 型式	ZX135USK-6
■ エンジン定格出力	74.9 kW (102 PS)
■ 運転質量 (アタッチメント装着可能質量を含む)	17,300 kg
■ アタッチメント装着可能質量	2,600 kg

# 力強く軽快に、クラスを超えたアタッチメント装着と短いフロントが活かされる 低く狭い解体現場のスペシャリスト。

- ・ 20 tクラス相当のアタッチメントを装着可能。
- ・ アームシリンダ下面配置や高圧配管位置を左側に集中装備\*することにより、配管の損傷を低減。
- ・ ブレーカ、破碎機装着に必要なアタッチメント配管を標準装備。
- ・ 本体丸つき用つき環(4点つき)を標準装備。



特定特殊自動車  
排出ガス2014年基準適合車



国土交通省  
超低騒音型建設機械指定機

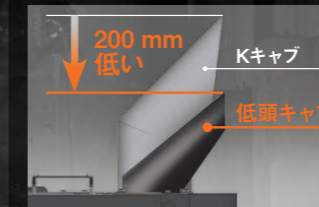


2020年燃費基準  
100%達成建設機械



## マフラ位置

低頭キャブはマフラ位置をキャブ高さより低くしています。



高さの違いを出すためマフラの色を変えてあります。

- ① 3.0 m ショートリーチ用ブーム (本体丸つき用つき環付き)
- ② 2.05 m ショートリーチ用アーム
- ③ バケツシリンダガード
- ④ アタッチメント配管
  - アタッチメント基本配管
  - ブレーカ、破碎機共用配管
  - アタッチメント速度切替え配管
- ⑤ フック付き缶物Aリンク
- ⑥ K用強化型Bリンク

- ⑦ 解体 (K仕様) キャブ
  - 前窓ツインワイパ付き
  - 天窓ワイパ付き
  - キャブ天井縦横ガード付き
- ⑧ 低頭キャブ  
(注) 低頭キャブ仕様機は、落下物が機体に落下しない配慮がなされている現場のみで使用できます。
- ⑨ キャブ前面上下縦横ガード
- ⑩ 旋回体強化アンダカバー

- ⑪ 強化型サイドステップ (ボルト取付式)
- ⑫ 増量カウンタウエイト (本体丸つき用つき環付き)
- ⑬ 高性能フルフローフィルタ
- ⑭ エアクリーナ(ダブルエレメント)
- ⑮ ブレーカ配管ラインフィルタ
- ⑯ パイロットアキュムレータ

## ■ 狭い現場に大きなアタッチメント



写真には標準装備品に含まれないアタッチメントが装着されています。

20 tクラスの専用フロントリンケージを採用、20 tクラスのアタッチメントを装着できます。

〔アタッチメントの作業速度は20 tクラスのベースマシンに装着したものとは異なります。〕

## ■ 装備品一覧表

○: 標準装備 ●: オプション対応 —: 設定なし

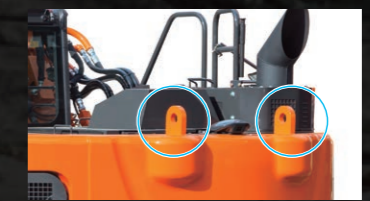
		キャブ仕様	
		Kキャブ	低頭キャブ
フロント	3.0 m ショートリーチ用ブーム (本体丸つき用つき環付き) 2.05 m ショートリーチ用アーム ブームシリンダガード アームシリンダガード バケツシリンダガード	○	○
バケツ	0.62 m <sup>3</sup> 専用バケツ フック付き缶物 A リンク K用強化型Bリンク	○	○
シュー	500 mm グローサシュー 600 mm グローサシュー 700 mm グローサシュー	○	○
カウンタウエイト	4,300 kg カウンタウエイト (0.8 t 増量) (本体丸つき環付き)	○	○
キャブ	Kキャブ (前窓ツインワイパ付き / 天窓ガラス製ワイパ付き) 低頭キャブ (前窓シングルワイパ付き / 天窓ポリカーボネート製ワイパ無し) キャブ天井縦横ガード*1 キャブ前面上下縦横ガード キャブ前面上網ガード キャブ前部下網ガード	○	—
室内装備	固定シート (布張り) メカニカルサスペンションシート (布張り) DC12 V 電源ユニット	○	○
キー	NS キー H800 キー 電子キーロックシステム	○	○
アタッチメント配管	アタッチメント基本配管 ブレーカ、破碎機共用配管 アタッチメント速度切替え配管 (2 速切替え) パイロットアキュムレータ アシスト配管*2 ・電気式操作用品 (アシスト操作用レバー) ・油圧式操作用品 (アシスト操作用ペダル) ・PTO パルプ用品 ・アディショナルポンプ (モータアタッチメント用) ・アディショナルポンプ (シリンダアタッチメント用)	○	○
安全装置	旋回警報装置 走行警報装置 AERIAL ANGLE® (ステーションナリモード付き)	○	○
ライト	キャブ上作業灯 (各種) ブーム作業灯 (両側)	○	—
その他	トラックガード (1 個)*3 トラックガード (2 個)*3 トラックアンダカバー*3 強化型サイドステップ*3 セレクトバルブ式マルチレバー (4way) 燃料給油ポンプ (フィルタ付き) 旋回体アンダカバー (強化型: 6.0 mm) ウォームアップフィルタ 作動油タンク (目詰まりセンサー付き) フレクリーナ付きエアクリーナ 衛星通信ユニット ブレーカ配管ラインフィルタ 本体丸つき用シャッフル アーム先端ストップバルブ開閉用工具	○	○

\*1: 低頭キャブはキャブ天井ガードが取付けできません。

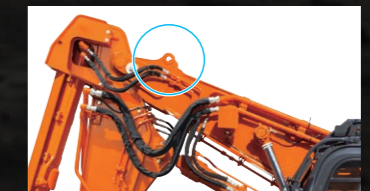
\*2: アシスト配管のフロント部は右側に搭載です。

\*3: 項目は後付けはできません。

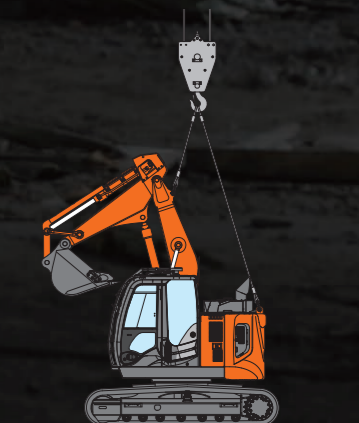
## ■ 本体丸つき用つき環 (4点つき)



丸つき用つき環付き専用カウンタウエイトを装備します。



つき環付きショートリーチ用ブーム



(注) 本体丸つき時は適正なつり具、クレーンを使用してください。

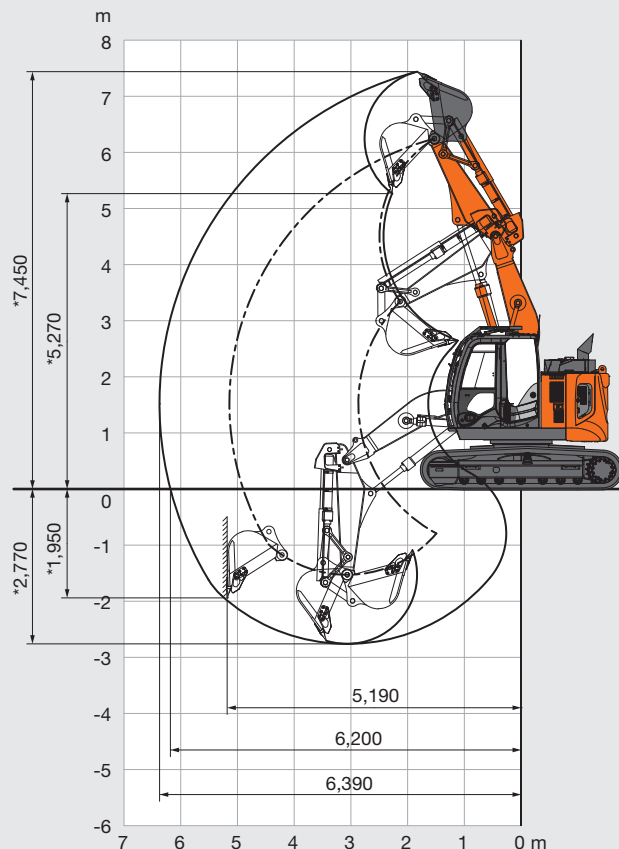
## 仕様

型式	ZX135USK-6	
	Kキャブ仕様	低頭キャブ仕様
運転質量 (0.62 m <sup>3</sup> バケット付き時) kg	15,430	15,300
標準バケット容量 JIS A8403-4:2012 m <sup>3</sup>	0.62	
標準シュー幅 mm	500 グローサシュー	
性能		
接地圧 kPa (kgf/cm <sup>2</sup> )	48 (0.49)	48 (0.49)
旋回速度 min <sup>-1</sup> (rpm)	13.3 (13.3)	
走行速度 高 / 低 km/h	5.5 / 3.3	
登坂能力 % (度)	20 (36)	
エンジン		
名称	いすゞ AR-4JJ1X	
形式	水冷式 4 気筒直接噴射式 電子制御式	
定格出力 ネット kW/min <sup>-1</sup> (PS/rpm)	74.9 / 2,000 (102 / 2,000)	
総行程容積 L (cc)	2,999 (2,999)	
油圧装置		
油圧ポンプ形式	可変容量形ピストン式 × 2 歯車式 × 1	
主リリーフ弁セット圧	34.3 (350)	
旋回油圧モータ形式	定容量形ピストン式 × 1	
走行油圧モータ形式	可変容量形ピストン式 × 2	
油類の容量		
燃料タンク容量 (軽油) L	220	
作動油量 (交換油量) L	155 (60)	
エンジンオイル容量 L	17	
尿素タンク容量 L	13	
排出ガス規制届出情報		
特定特殊自動車の車名および型式	日立 DASA	
特定原動機の名称および型式	いすゞ 4JJ1XDRA	

(注) ・単位は国際単位系 (SI) による単位表示です。( ) 内は、従来の単位表示を参考値として併記したものです。  
・本機は軽掘削作業に適用します。

## 作業範囲図

単位: mm

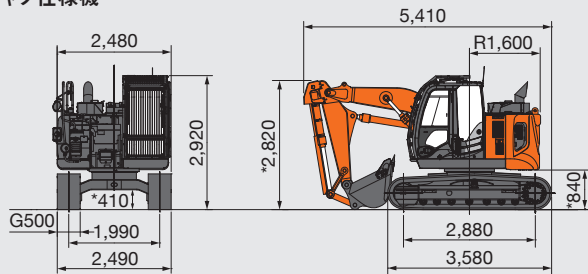


(注) \*印はシューラグ高さを含みません。  
イラストは K キャブ仕様機にオプションのバケットを装着しています。  
※ブームを下げた姿勢で旋回した際に、アームシリンダがシューに干渉するので、注意してください。

## 寸法図

単位: mm

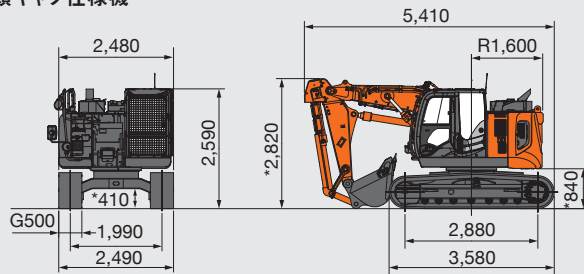
### Kキャブ仕様機



(注) \*印はシューラグ高さを含みません。  
イラストはオプションのバケットを装着しています。

### 低頭キャブ仕様機

単位: mm



(注) \*印はシューラグ高さを含みません。  
イラストはオプションのバケット、前面上下網ガードを装着しています。

- カタログに記載した内容は、予告なく変更することがあります。機械の色および内装色は撮影、印刷インキの関係で実際の色とは異なって見えることがあります。
- 掲載写真は、オプション品を含んでいます。また、販売仕様と一部異なる場合があります。
- 機体質量3トン以上のバケットを装着した建設機械の運転には「車両系建設機械(整地・運搬・積込み用・掘削用)運転技能講習修了証」の取得が必要です。
- 機体質量3トン以上のブレーカ、鉄骨切断機、鉄骨切断機、コンクリート圧砕機、解体用つかみ機)の運転には、「車両系建設機械(解体用)運転技能講習修了証」の取得が必要です。(平成25年7月1日、労働安全衛生規則改正による)
- 「ZAXIS」および「AERIAL ANGLE」は、日立建機(株)の登録商標です。

# 日立建機株式会社

東京都台東区東上野 2-16-1 〒110-0015  
営業統括部 ☎ (03) 5826-8150  
www.hitachicm.com/global/jp

# 日立建機日本株式会社

埼玉県草加市弁天 5-33-25 〒340-0004  
販売本部 ☎ (048) 935-2111  
マーケティング戦略統括部  
japan.hitachi-kenki.co.jp



お近くの販売店および  
教習所を検索できます。



正しい操作と、周囲への思いやりは、安全作業の第一歩です。  
ご使用前に、必ず「取扱説明書」をよく読み、正しくお使いください。

お問い合わせは、お近くの日立建機販売店へ