

ZAXIS 1000K

A P P L I C A T I O N

マルチブーム仕様機

ハイリフトとツーピースブームに組替え可能

高層
中層
基礎

解体作業に

解体作業に

解体作業に対応します！

ハイリフト仕様

最大作業高さ

40メートル+α (圧碎機付)

ツーピースブーム仕様

大型圧碎機

(最大9tクラスの圧碎機に対応)



最大作業高さ

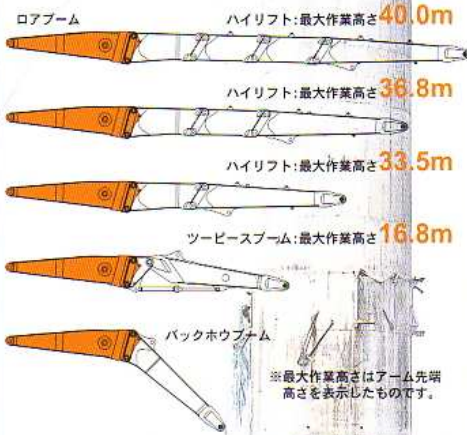
40m

(アーム先端)

ショベル用クローラ仕様で国内最大級

マルチブームシステム

マルチブームシステムとは、ハイリフト・ツーピースブーム・分割ブームに交換可能なロアブームを装備し、1台の機械で現場の高さに合わせた解体作業を可能としたシステムです。



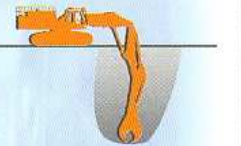
(注)カタログの写真はオプション品を含みます。

機械入換え作業の低減とコストダウンを実現します。

現場の高さに合わせたブームの選択が可能



大型圧砕機が使用可能



基礎解体
ツーピースブーム仕様

操作性・安全性

■ 差込み式カウンタウエイト



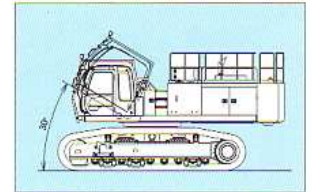
フロントの構成に対応したウエイト重量が選択でき安定性・安全性を図ります。

■ 前面大型ワイパ(オプション)



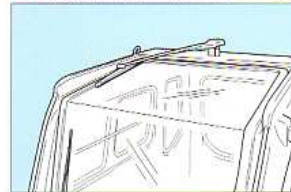
コーナの拭き残しを低減します。

■ チルトキャブ機構(オプション)



キャブを最大で30°傾けることができ、作業場所を見上げることができ、作業性が向上します。

■ 上方視界が広いキャブ(オプション)



キャブ上部の大型ガラスで、上方への視界を広くし、作業場所を見やすくします。

■ クローラ張出装置(オプション)



格納式の拡幅シリンダは、運転席での操作が可能です。

その他のオプション

- キャブ内モニター
- サイドウォーク(折畳み式)
- 散水装置
- 走行ブザー
- 拡声器
- 後方監視カメラ
- 旋回警報灯



ZAXIS 1000K マルチブーム仕様機

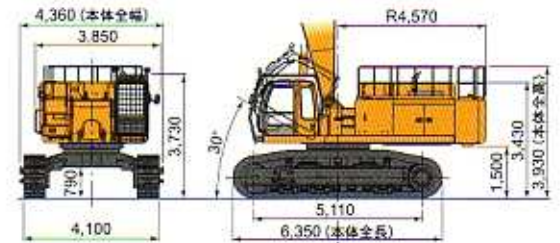
■仕様

ZAXIS1000K ハイリフト仕様			
フロント	3段 4分割ブーム		
運転質量 (圧砕機含む)	kg	98,700	
接地圧	kPa	135	
最大圧砕機質量	kg	2,400	
ZAXIS1000K ツーピースブーム仕様			
	標準仕様	特殊仕様	
運転質量 (圧砕機含む)	kg	95,900	104,000
接地圧	kPa	131	142
最大圧砕機質量	kg	4,800	12,500

(注) ●単位は、国際単位系(SI)による単位表示です。
●特殊仕様とは、12.5tの圧砕機を装着したものです。

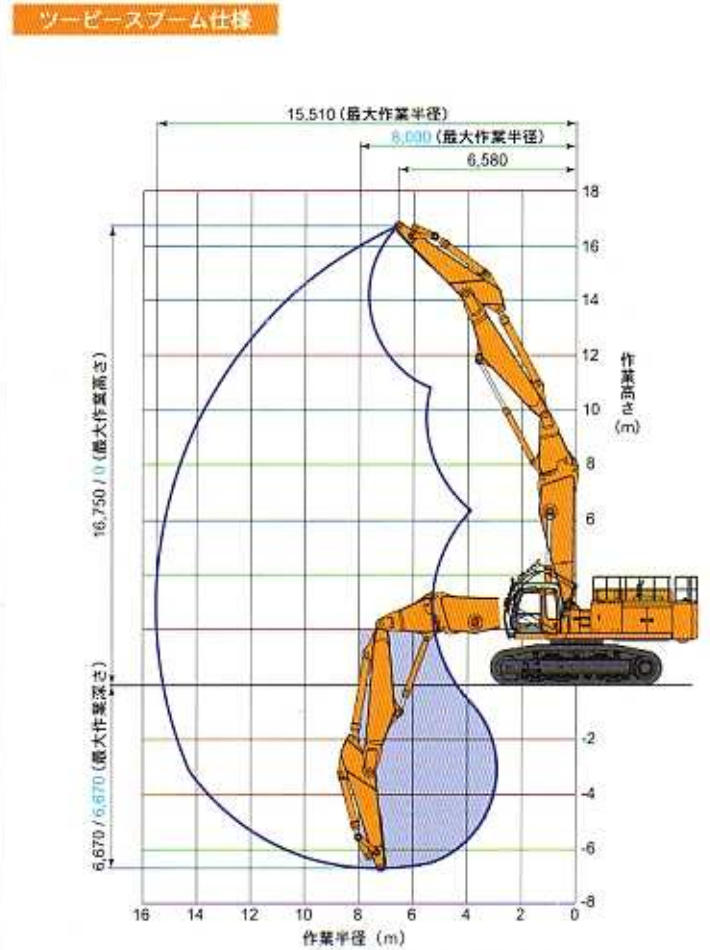
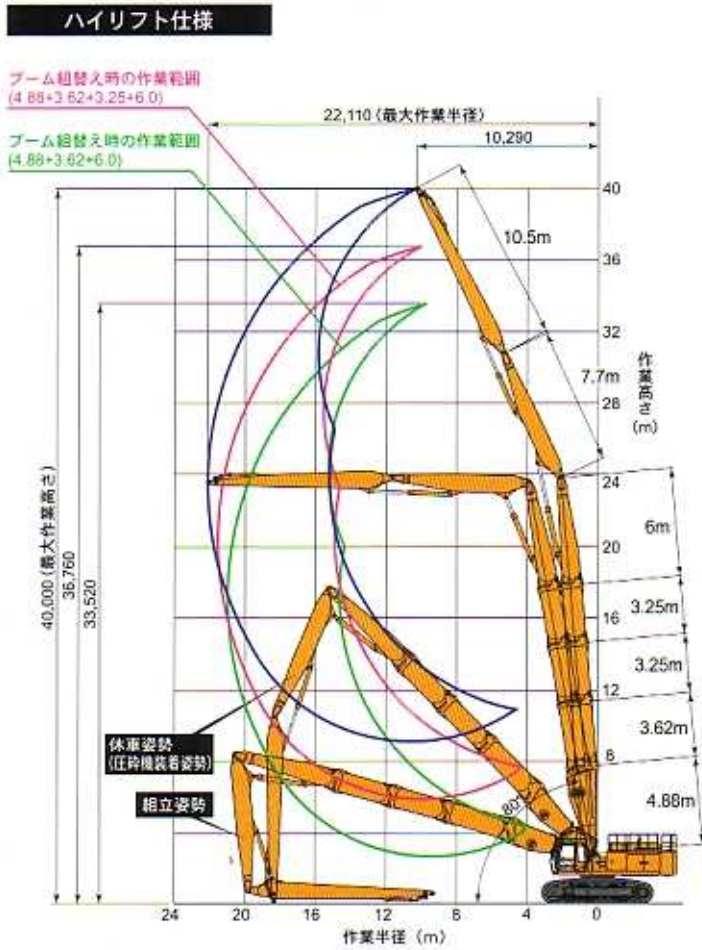
■寸法図 [本体]

単位:mm



■作業範囲図

単位:mm



(注) ●青色は特殊仕様機の値です。
●は特殊仕様機の作業範囲です。

日立建機株式会社

東京都文京区後楽 2-5-1 〒112-8563
国内事業本部 ☎(03)3830-8040
URL : <http://www.hitachi-kenki.co.jp>

- カタログに記載した内容は、予告なく変更することがあります。
- 掲載写真は、販売仕様と一部異なる場合があります。
- 機械を離れるときは、必ず作業装置を接地させるなど、安全に心がけてください。
- 機体質量3トン以上の建設機械の運転には、「車両系建設機(解体用)運転技能講習」の技能講習修了証の取得が必要です。運転資格の詳細については、下記教習所へお問い合わせください。

資格取得のご相談は(株)日立建機教習センターの各教習所へ

教習センター TEL.048-931-0121 神奈川 TEL.042-730-6716
北海道 TEL.0133-64-6388 愛知 TEL.0564-43-6578
宮城 TEL.022-364-6143 京都 TEL.075-957-4944
埼玉 TEL.048-931-0121 岡山 TEL.086-464-5411
茨城 TEL.029-828-2370 福岡 TEL.092-963-3634

安全に関するご注意 正しい操作と、周囲への思いやりは、安全作業の第一歩です。
ご使用前に、必ず「取扱説明書」をよく読み、正しくお使いください。

●お問い合わせは…